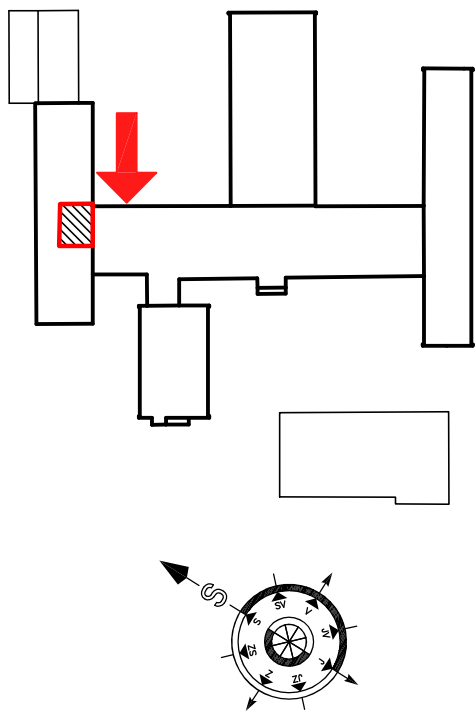


SCHÉMA OBJEKTU:



Tabulka místností

Číslo	Jméno	Plocha [m <sup>2</sup> ]	Podlaha	Výška [m]
1.01	CHODBA	29,73	DLAŽBA KERAMICKÁ	2,85
1.02	ŠATNA 1	11,89	PVC	2,85
1.03	UMÝVÁRNA	20,72	DLAŽBA KERAMICKÁ	2,85
1.04	ŠATNA 2	11,38	PVC	2,85
1.07	NÁRAĐOVNA 2	16,31	PLOŠNĚ PRUŽNÁ – VLYSY	2,85
1.09	NÁRAĐOVNA 3	16,15	PLOŠNĚ PRUŽNÁ – VLYSY	2,85

POZNÁMKY:

- PO DOBU STAVBY PROVÉST ODDĚLENÍ PROSTORU CHODBY PŘÍČKOU ZE ZÁDROKARTONOVÝCH DESEK TL 12,5mm S DŘEVĚNÝM RÁMEM. DO PŘÍČKY VSADIT DVEŘE, PŘÍČKU PO OBYVODU UTĚSNIT OBLEPENÍM PÁSKOU
  - HLINÍKOVÉ DVEŘE CHRÁNIT BĚHEM STAVBY KARTONEM A FÓLIÍ
  - TARTANOVÝ POVRCH CHRÁNIT BĚHEM STAVBY GEOTEXTÍLÍ V KOMUNIKAČNÍM PRUHU POLOŽIT OSB DESKY TL 12mm V ŠÍŘCE MIN 1,2m
  - PLECHOVÝ POKLOP 600x600mm S RÁMEM VYBOURAT
- LINKRUSTU NA CHODBĚ 1.01 OBRUSIT  
– STĚNY A STROP CHODBY OŠKRBÁT OD ŠTUKŮ A MALEB

Výškový systém místní

PROJEKTANT	VYPRACOVAL	KONTROLOVAL				
			FORMÁT	6 A4		
INVESTOR: Město Chrudim, Resselovo náměstí 77, 537 16 Chrudim IČO: 00270211			DATUM	1.2020		
MÍSTO STAVBY: Základní škola U Stadionu 756, 537 05 Chrudim 3			ÚČEL	DPS		
ZŠ U STADIONU 756, CHRUDIM VÝMĚNA PODLAHOVÝCH KONSTRUKCÍ TĚLOCVIČEN			MĚŘÍTKO	1:50		
			Č. ZAKÁZKY	1365/01/2020		
			ZMĚNA			
SO 03 – Chodba D.1. – Dokumentace objektu D.1.1 – Architektonicko – stavební část			ČÍSLO KOPIE			
PŮDORYS – STÁVAJÍCÍ STAV			ČÁST DOK.	ČÍSLO D.1.1	102	
				ČÍSLO VÝKRESU		